



UNIVERSIDADE FEDERAL DO CEARÁ
CENTRO DE CIÊNCIAS AGRÁRIAS
DEPARTAMENTO DE ZOOTECNIA

BOVINOS (TAURINOS E ZEBUÍNOS)

Disciplina: Exterior e raças

Prof. Mauricio van Tilburg

CLASSIFICAÇÃO TAXONÔMICA

Classe: *Mammalia*

Ordem: *Perissodactyla*

Família: *Equidae*

Espécie: *Equus caballus*
Equus asinus

Ordem: *Artiodactyla*

Subordem: *Ruminantia*

Família: *Bovidae*

Subfamília: *Caprinae*

Espécie: *Capra hircus*
Ovis aries

Subfamília: *Bovinae*

Espécies: *Bos taurus*
Bubalus bubalis

Subespécie: *Bos taurus taurus*
Bos taurus indicus

Raças e variedades: são variações dos indivíduos dentro da espécie.

BOS TAURUS

Subespécies

Bos taurus indicus



Raça: Nelore

Bos taurus taurus



Raça: Charolês

BOS TAURUS

Subespécies: *Bos taurus indicus*

Raça: Nelore

Variedades:

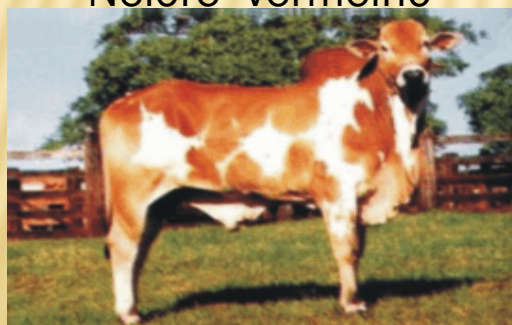
Nelore mocho



Nelore com cifre



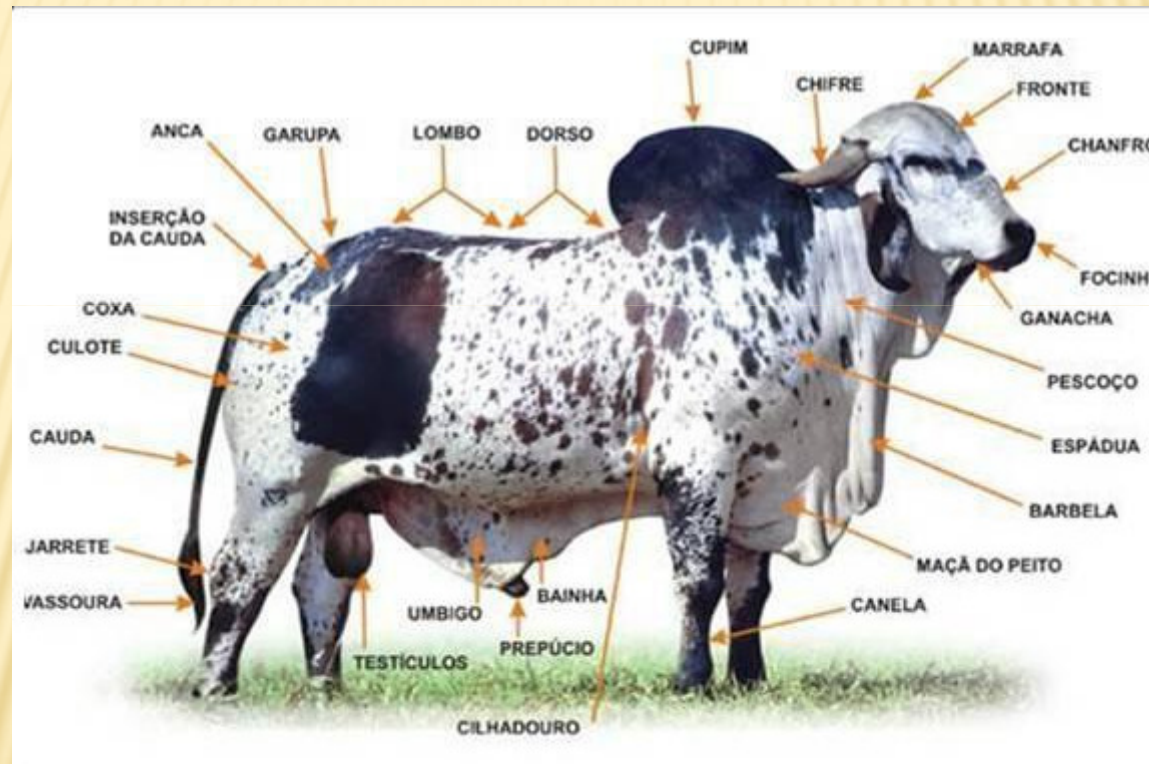
Nelore vermelho



Nelore malhado de preto



NOMENCLATURA DAS REGIÕES DO CORPO DO BOVINO



ALGUMAS RAÇAS ZEBUÍNAS



Brahman



Guzerá



Indubrasil



Nelore



Tabapuã

BOS TAURUS TAURUS X BOS TAURUS INDICUS

APTIDÃO LEITEIRA

Taurinos

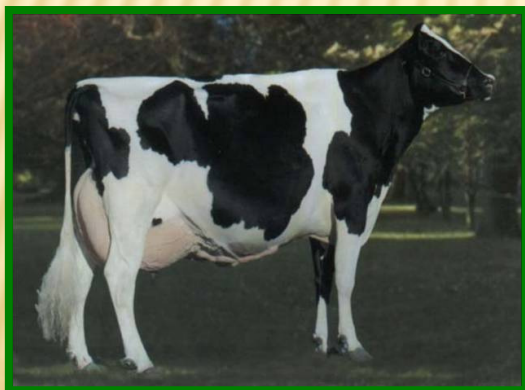


Jersey

Zebuínos



Gir



Holandesa



Guzerá

BOS TAURUS TAURUS X BOS TAURUS INDICUS

APTIDÃO PARA CORTE

Taurinos



Limousin



Hereford

Zebuínos



Brahman



Nelore

PARTICULARIDADES

Bos taurus Indicus

Bos taurus taurus

Presença de cupim na região da cernelha

Sem cupim, às vezes com formação mais acentuada de cangote nos machos

Cabeça relativamente comprida e estreita

Pequena, curta, larga entre os olhos

Garupa relativamente mais estreita e inclinada

Mais larga e horizontal

Membros mais compridos, cobertura muscular por vezes menos definida

Mais curtos, musculatura mais aparente

Cauda comprida e fina, vassoura bem destacada

Curta e grossa, vassoura mais densa

Pele solta, desenvolvida, pregueada e fina

Mais rente a pele, sem pregas e mais espessa

Pêlos curtos e finos, mais ásperos e densos macios

Relativamente compridos

Aparelho digestivo - menor volume

Aparelho digestivo - maior volume

Maior número de glândulas sudoríparas, mais superficiais e funcionais

Menor número de glândulas sudoríparas, mais profundas e menos funcionais

***BOS TAURUS TAURUS* (EUROPÉIAS)**

- Seleccionadas para maior produção.
- Baixa tolerância ao clima tropical.
- Baixa resistência à ecto e endoparasitas.
- Alta exigência em qualidade alimentar.
- Período de gestação de 282 dias.
- Grande capacidade digestiva.

***BOS TAURUS INDICUS* (ZEBUÍNAS - INDIANAS)**

- Fertilidade inferior ao *Bos taurus taurus*.
- Temperamento nervoso.
- Tolerância ao calor (pele pigmentada e glândulas sudoríparas).
- Resistência a ecto e endoparasitas (pelo curto, secreção sebácea repelente).
- Adaptação à pastagens fibrosas.
- Período de gestação de 292 dias.
- Alta produção em condições mínimas de manejo.

RAÇAS E SUAS APTIDÕES

