



**UNIVERSIDADE FEDERAL DO CEARÁ  
CENTRO DE CIÊNCIAS AGRÁRIAS  
DEPARTAMENTO DE ZOOTECNIA  
LABORATÓRIO DE FISIOLOGIA DA REPRODUÇÃO**

**BOVINOS  
RAÇAS SINTÉTICAS**

Disciplina: Exterior e raças  
Prof. Mauricio van Tilburg

---

# GIROLANDA

---



# GIROLANDA

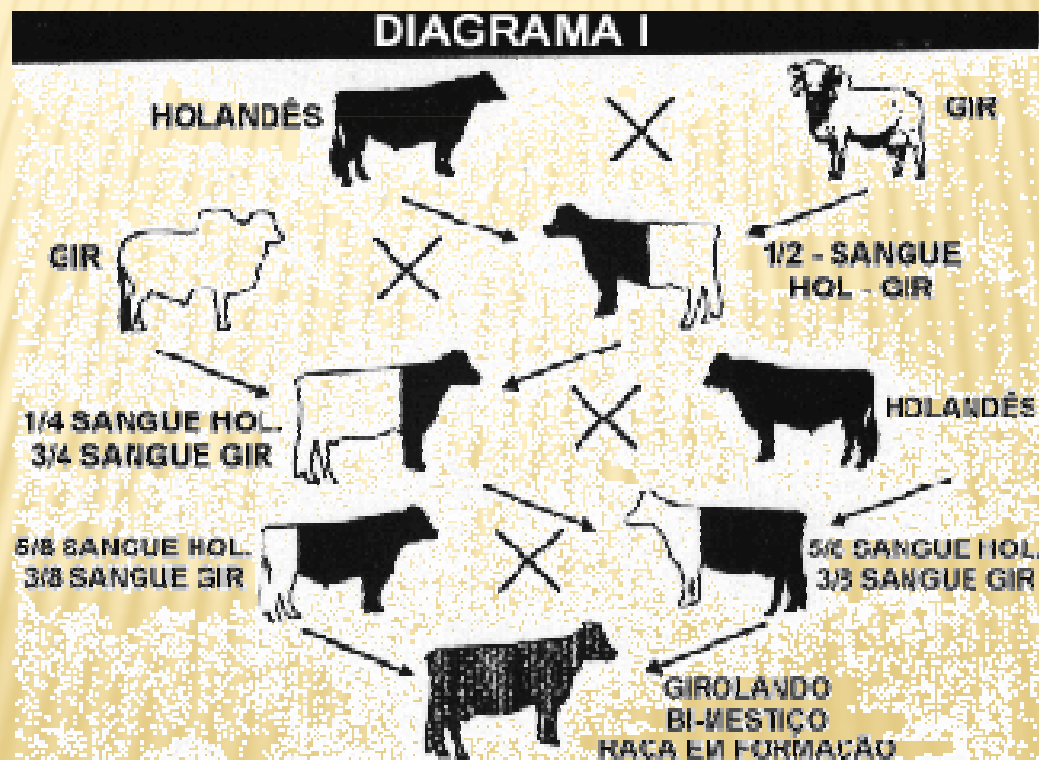
---

- ✘ Para a formação do Girolando é usado  $5/8$  holandês +  $3/8$  Gir, onde é possível conjugar a rusticidade do Gir e a produção do holandês, adicionando ainda características desejáveis das duas raças em um único tipo de animal, atribuindo um desempenho econômico muito satisfatório.
- ✘ A raça é fundamentalmente produto do cruzamento do Holandês com o Gir, passando por variados graus de sangue, direciona-se visando a fixação do padrão racial, no grau de  $5/8$  hol +  $3/8$  gir, objetivando um gado produtivo e padronizado.
- ✘ Estes cruzamentos surgiram em meados da década de 40.

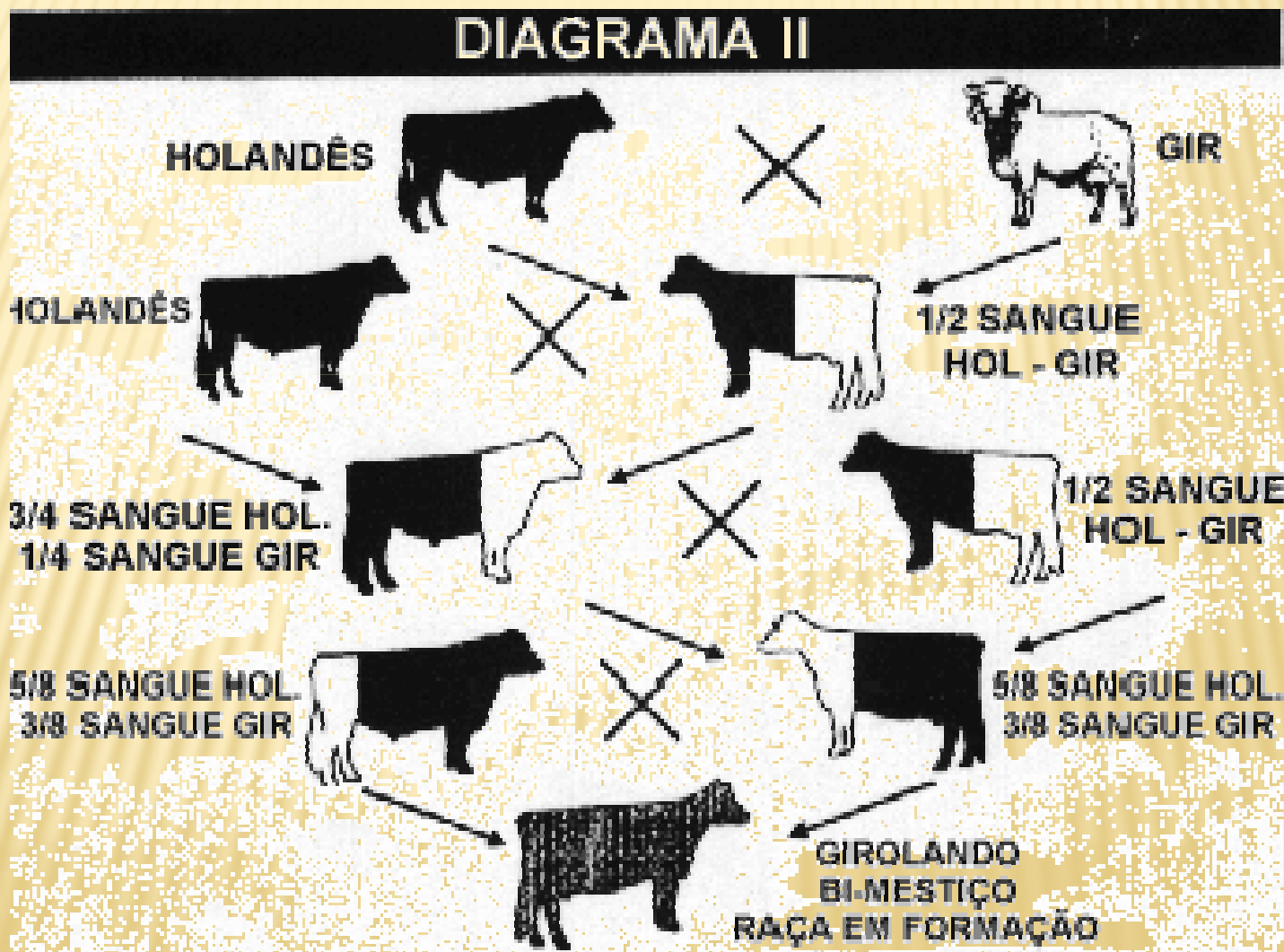


# GIROLANDA

- ✘ Para ser registrado como PS – Puro Sintético da ‘RAÇA BOVINA GIROLANDO’, como primeiro requisito, o animal deverá ser Bi-mestiço 5/8, ou seja, produto do cruzamento de animais com composição racial entre 4,5/8 de Holandês + 3,5/8 de Gir (9/16) e 5,5/8 de Holandês + 2,5/8 de gir (11/16).



# GIROLANDA



# GIROLANDA

- ✘ Responsável por 80% do leite produzido no Brasil, é evidente, a afinidade do Girolando com o tipo de exploração, propriedades, mercado e o produtor nacional.
- ✘ O bezerra Girolando ao nascer pesa em média 35 kg. A docilidade de sua mãe juntamente com outras qualidades maternas, torna sua raça a mais utilizada como receptora de embrião em nosso país.



# GUZOLANDA

---



# GUZOLANDA

---

- ✘ Desde de 1930, já era utilizado o cruzamento da raça Guzerá com a raça Holandesa. Essas duas raças se completam, gerando a rusticidade e a produtividade do Guzolando, além, é claro, de uma produção econômica para as diversas regiões brasileiras.
- ✘ O cruzamento Guzerá P.O. X Holandês gera o GUZOLANDO, raça homologada pelo Ministério da Agricultura e com o registro genealógico controlado pela ABCZ. Esta fórmula traz lucro em dobro com leite em abundância nas fêmeas e machos mais pesados, atingindo os melhores índices de ganho de peso.





# GUZOLANDA

---

- ✘ A raça Guzolando é de grande porte, geralmente de pelagem preta; mas, quando o touro for Holandês vermelho e branco, a pelagem será amarelada.
- ✘ O úbere é firme.
- ✘ As fêmeas Guzolandas são super precoces, férteis, rústicas e longevas, garantindo excelentes produções leiteiras, com médias à partir de 3500 kg (300 dias) e picos de produção de até 45 kg/dia.



# SANTA GERTRUDIS

---



# SANTA GERTRUDIS

- ✘ Teoricamente, o Santa Gertrudis possui  $\frac{5}{8}$  de sangue Shorthorn e  $\frac{3}{8}$  de sangue Brahman, o que criou uma raça que se adaptou muito bem ao calor, mas que exige boas pastagens.
- ✘ Precoces por excelência e com ganho de peso médio acima de 1 kg por dia, demonstram alta capacidade de engorda e conversão alimentar, tornando-se prontos para o abate por volta dos dois anos de idade, com cerca de 16 arrobas, em regime de pasto. Quando confinados, atingem 480 kg aos 18 meses de vida.



# SANTA GERTRUDIS

---

- ✘ Sua pelagem é vermelha e os pelos são curtos e lisos. Os chifres são de tamanho médio, havendo a variedade mocho natural. O temperamento é dócil mesmo nos touros.
- ✘ O Santa Gertrudis é extremamente fértil. Novilhas bem criadas podem ser cobertas ou inseminadas dos 14 aos 18 meses de idade, dando sua primeira cria até mesmo antes de completar dois anos de vida. Com manejo adequado dos rebanhos, há plantéis puros em que o índice de parições se mantém próximo aos 90%.



# SANTA GERTRUDIS

---

- ✘ Os bezerros desmamam com um peso de 195 kg e aos oito meses já pesam 225 kg.
- ✘ O peso dos animais adultos é 650 kg nas vacas e 900 kg nos touros.
- ✘ É provável que, num futuro próximo, o Santa Gertrudis desempenhe um importante papel na produção de novilhos de corte no Brasil Central com o cruzamento com as vacas Zebu.
- ✘ Os meio-sangue Santa Gertrudis além de melhor conformados, atingem mais de 300 kg com um ano.



# CANCHIM

---



# CANCHIM

---

- ✘ O Canchim é uma raça originada no Brasil.
- ✘ A raça foi desenvolvida a partir de 1940 pelo técnico Teixeira Vianna, na Fazenda Canchim, do Ministério da Agricultura, em São Carlos (SP), através de cruzamentos entre touros Charoleses e vacas zebus Indubrasil.
- ✘ É adaptado às nossas condições de pasto e clima. É excelente produtor de carne e está espalhado por todo o país. Seu sangue tem 5/8 Charolês e 3/8 Zebu.



# CANCHIM

---

- ✘ Seu comportamento dócil e sua pelagem baia ou amarela brilhante, em diversas tonalidades, associado às mucosas rosadas ou escuras, são suas características marcantes. Precoce, rústico e resistente ao calor, esse animal é um ótimo produtor de carne; seu rendimento de carcaça chega a 60%.





# CANCHIM

---

- ✘ O peso médio dos bezerros ao nascer é acima de 34Kg, atingindo 353 kg aos 18 meses e 410 kg aos 24.
- ✘ Em cruzamentos com vacas zebus produz mestiços pesados e precoces, muito convenientes para os nossos sistemas de criação e de engorda.



# PITANGUEIRAS

---



# PITANGUEIRAS

---

- ✘ Por volta da Segunda Guerra Mundial, o Grupo Anglo, empresa de destaque na criação de bovinos ao redor do mundo iniciou um processo de criação de uma raça híbrida entre Taurinos e Zebuínos.
- ✘ O Red Poll, considerado uma raça de dupla aptidão, cruzado com o indiano Guzerá, que já havia passado por um melhoramento genético visando a produção de leite.



# PITANGUEIRAS

---

- ✘ Os produtos 5/8 Red Poll e 3/8 Guzerá, cruzados com animais com o mesmo grau de sangue, deram origem aos bi-mestiços Pitangueiras.
- ✘ O nome da raça veio da cidade de Pitangueiras, próximo de Ribeirão Preto onde foi desenvolvido, tradição do meio pecuário.



# PITANGUEIRAS

---

- ✘ O gado Pitangueiras se caracteriza pela pelagem vermelha uniforme.
- ✘ É geneticamente mocho e apto para a dupla aptidão ( carne e leite ). Ao nascer os machos pesam cerca de 35 kg e as fêmeas 33 kg, chegando aos 12 meses com 220 kg e 205 kg respectivamente.
- ✘ Os novilhos destinados ao abate atingem cerca de 450 kg aos 3 anos, em regime de pasto. A média de produção de leite em grandes rebanhos é de 10 a 15 kg por dia.
- ✘ O leite é bastante rico em gordura, com 4 a 5 % de gordura, herança do Guzerá.
- ✘ A média em 300 dias de lactação por animal gira em torno de 4000 a 5000 kg de leite.



# BRANGUS

---



# BRANGUS

- ✘ Principais características: é uma raça sintética que surgiu nos Estado Unidos, resultado do cruzamentos entre Zebu e Angus, no Brasil foi feito um experimento similar com Nelore e Angus denominado Ibagé.
- ✘ Dentre as características herdadas pela raça Angus estão qualidade de carcaça, pigmentação, fertilidade e precocidade com as do Zebu adaptação e rusticidade.



# BRANGUS

---

- ✘ É uma raça de corte, mocha, formada no sul dos EUA. O Brangus tem 5/8 de sangue Angus e 3/8 de sangue Brahman.
- ✘ Tem como características principais a rusticidade do Brahman e a precocidade do Angus.





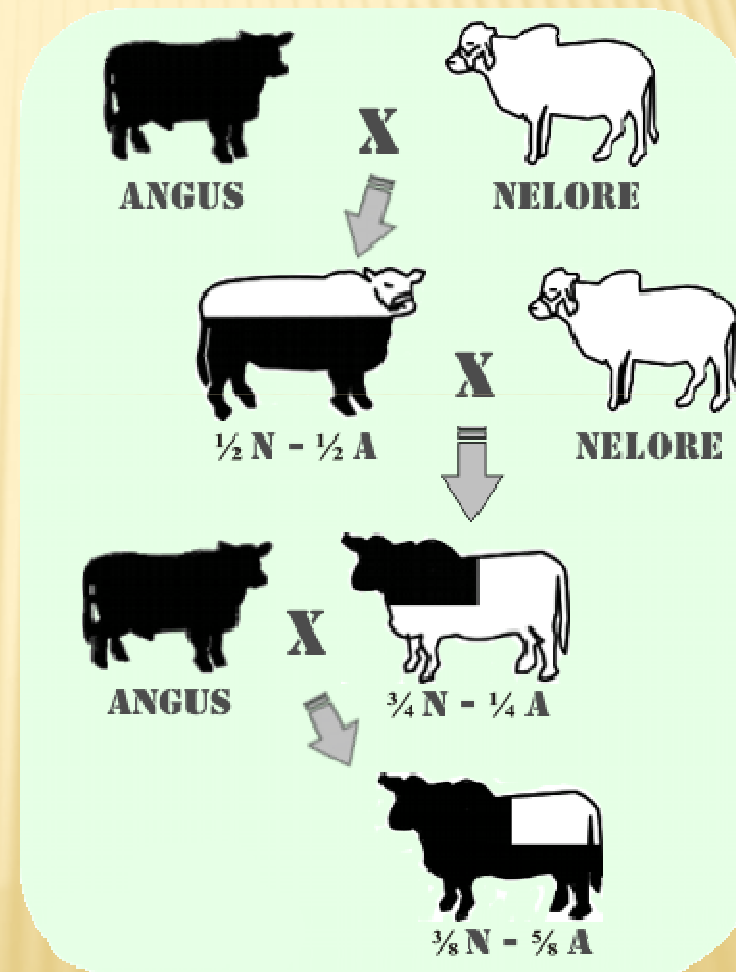
# IBAGÉ

---



# IBAGÉ

- ✘ Os cruzamentos que deram origem à raça Ibagé começaram a ser feitos a partir da década de 40.
- ✘ Raça sintética resultante do acasalamento de bovinos (Nelore) e bovinos de origem européia (Aberdeen Angus), fixada na proporção 3/8 nelore + 5/8 A. Angus, obtida sob diferentes estratégias de acasalamento, visando maximizar a exploração da heterose.
- ✘ Em 1955, nasceram em Bagé os primeiros os primeiros animais 5/8 de sangue Aberdeen Angus + 3/8 de sangue Nelore, pioneiros da raça denominada Ibagé em homenagem a um índio, personagem histórico do município.
- ✘ Aptidão: Corte.



# SIMBRASIL

---



# SIMBRASIL

---

- ✘ A raça Simbrasil nasceu na fazenda Sabiá - Muqui -ES, nos idos de 1947.
- ✘ Usando o rebanho Guzerá que possuía na época, começou a fazer os cruzamentos com o Simental. Os resultados foram surpreendentes. Com base nesses resultados, se inspirou em criar uma nova raça.
- ✘ O objetivo era a fixação do grau de sangue em 5/8 Simental e 3/8 Zebu, bem próximo do meio sangue.



# SIMBRASIL

---

- ✘ O grau de sangue  $\frac{5}{8}$  Simental e  $\frac{3}{8}$  Zebu tem 62,5% da fração Simental e 37,5% da fração zebuína.
- ✘ É um cruzamento que reconstitui as qualidades do animal meio sangue, como vigor híbrido, resistência ao meio tropical e desenvolvimento corporal.
- ✘ A raça sintética Simbrasil foi formada para se adaptar e ser produtiva nos mais diversos tipos de meio ambiente. É justamente por isto que é a raça que mais cresce no sul dos Estados Unidos na Austrália e na África do Sul, onde recebeu o nome de Simbrah (Simental x Brahman).



# SIMBRASIL

- × Rusticidade;
- × Precocidade;
- × Alta fertilidade;
- × Alta produtividade para carne e leite;
- × Habilidade materna;
- × Alta qualidade de carcaça;
- × Tolerância ao calor;
- × Resistência para andar;
- × Robustez;
- × Capacidade de pastejo com boa conversão alimentar;
- × Longevidade produtiva e reprodutiva.

